

sortir

à Saint-Ouen-sur-Seine

MUSIQUE THÉÂTRE DANSE
EXPOSITIONS
ATELIERS BALADES CONFÉRENCES
POUR LES ENFANTS
GRAND PARC
VIE DES QUARTIERS
CINÉMA

MUSIQUE THÉÂTRE DANSE

VENDREDI 1^{ER} DÉCEMBRE DOUBLE PLATEAU DANSE

AMALA DIANOR / BBOY JUNIOR EXTENSION. En quinze minutes les deux danseurs magnétiques allient grâce, puissance et virtuosité, et transcendent le hip hop.



SANDRINE LESOURANT / ICÔNE (CRÉATION). Bousculant les cadres esthétiques du hip hop, *icône* s'attache aux influences qui guident nos choix. Une pièce pour quatre danseurs tout en finesse.

Tarifs: 15 € / 11 € / 8,80 € (2 points Pass')
20h, Espace 1789

SAMEDI 9 DÉCEMBRE JÉRÔME BEL - GALA



DANSE. Sur un même plan, amateurs et professionnels pour une danse jouissive et décomplexée. Ou comment revoir, avec humour, les jugements de valeur du bien, du beau, et du pro!

En partenariat avec le Festival d'Automne à Paris.
Tarifs: 15 € / 11 € / 8,80 € (2 points Pass') Gala + Cédric Andrieux: 22 € / 16 € / 13,20 € (3 points Pass')
20h, Espace 1789

DU 9 AU 21 DÉCEMBRE AUDITIONS DES ÉLÈVES DU CONSERVATOIRE

MUSIQUE. Tout au long de l'année, de nombreuses manifestations permettent de découvrir le travail des élèves du conservatoire.

• **Mercredi 6 décembre**
CLASSE DE GUITARE - Guadalupe Rongjéras.
19h, Château

• **Samedi 9 décembre**
CLASSE D'ALTO - Ritsuko Nazé.

16h30, Château

• **Mardi 19 décembre**
CLASSE DE L'ORCHESTRE À VENTS (initiation) ET DE L'ENSEMBLE DE FLÔTES TRAVERSIERES - Carole Lavecot et Hélène Aubier.

18h30, Château

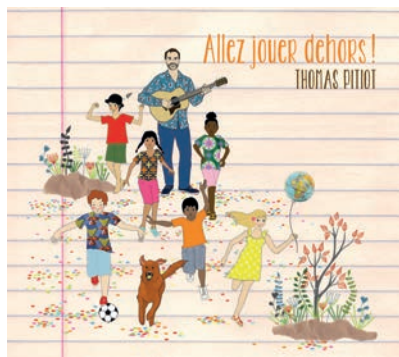
• **Mercredi 20 décembre**
CLASSE DE PIANO - Iva Vaglenova.

19h, Château.

• **Judi 21 décembre**
CLASSES DE VIOLON, DE GUITARE, DE PIANO ET DE CLAVECIN - Hélène Lallemand, Sylvie Jacquot, Pierre Bastaroli et Gunhild Wolff.

19h, Château

DIMANCHE 10 DÉCEMBRE THOMAS PITIOT ALLEZ JOUER DEHORS!



CONCERT JEUNE PUBLIC DÈS 4 ANS. Sur des rythmes aux influences africaines, jazz, et reggae, Thomas Pitiot, chanteur-voyageur, nous fait rencontrer des

personnages attachants et sensibles. Allons donc jouer dehors et chanter dedans!

À l'occasion du Salon du livre jeunesse organisé par la librairie Folies d'Encre, retrouvez le très beau livre disque illustré par Eloïse Scourarnec: « *Allez jouer dehors!* Vous pourrez même avoir une petite dédicace en sortant du concert. »

Tarifs: 6 € / 4,40 € (1 point Pass')
16h, Espace 1789

MERCREDI 13 DÉCEMBRE PAULINE BAYLE ILIADÉ



THÉÂTRE. Avec intelligence et simplicité, cinq jeunes comédiens pleins de fougue et de créativité s'emparent avec brio de l'épopée antique d'Homère en 1h30. L'œuvre la plus ancienne au monde prise dans un tourbillon de jeunesse.

Tarifs: 15 € / 11 € / 8,80 € (2 points Pass')
20h, Espace 1789

VENDREDI 15 DÉCEMBRE JÉRÔME BEL CÉDRIC ANDRIEUX

DANSE. À travers des anecdotes et quelques passages dansés, Cédric Andrieux (danseur notamment chez Cunningham) livre un tour d'horizon fascinant de sa vie de danseur. Confessions sincères qui se révèlent d'une touchante drôlerie.

En partenariat avec le Festival d'Automne à Paris.
Tarifs: 15 € / 11 € / 8,80 € (2 points Pass')
Gala + Cédric Andrieux: 22 € / 16 € / 13,20 € (3 points Pass')

20h, Espace 1789

VENDREDI 15 DÉCEMBRE SALON DE MUSIQUE DUO SIMROCK



Le Duo Simrock vous propose un voyage dans la Russie du début du

XX^e siècle. Autour de Rachmaninov, Stravinsky et Prokofiev, laissez-vous porter par ces 3 compositeurs qui ont marqué l'histoire de la Russie, entre classicisme apparent et innovation musicale.

Avec Simon Carrey (piano), Marion Oudin (violoncelle).

À partir de 8 ans. Entrée libre dans la limite des places disponibles.

19h, Château de Saint-Ouen

MARDI 19 DÉCEMBRE MATHIEU BOOGAERTS

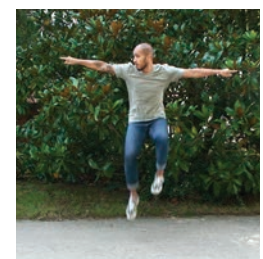


CONCERT. Créateur infatigable, poète tendre et mordant, musicien orfèvre, Mathieu Boogaerts, accompagné du multi-instrumentiste Vincent Mougel, nous mène sur les pentes douces de la rêverie. La dernière date de sa tournée se fête à Saint-Ouen.

Tarifs: 15 € / 11 € / 8,80 € (2 points Pass')
20h, Espace 1789

EXPOSITIONS

JUSQU'AU 15 DÉCEMBRE « DONNEZ-MOI UNE MINUTE » DORIA BELANGER



PORTRAITS VIDÉOS DANSES. Doria Belanger, danseuse et vidéaste, capte le temps et le mouvement. Une minute pour rendre hommage, questionner l'identité, le corps,

la chorégraphie de 40 interprètes issus des danses urbaines et de la scène contemporaine actuelle. Certains sont à l'affiche de l'Espace 1789 cette saison comme Sandrine Lescourant et Johanna Faye.

Entrée libre
Espace 1789, aux heures d'ouverture

DU 9 DÉCEMBRE AU 2 AVRIL

UN SIÈCLE DE COURSES SPORTIVES À SAINT-OUEN



PHOTOGRAPHIE. À cheval, à pied, à vélo, sur la Seine;

MARDI 9 JANVIER SYLVAIN GROUD / NAÏSSAM JALAL & RHYTHMS OF RESISTANCE LA DÉCLARATION (CRÉATION)



DANSE - MUSIQUE. Sylvain Groud réunit cinq de ses danseurs et le quintet dirigé par Naïssam Jalal, flûtiste virtuose et éclectique franco-syrienne. Un dialogue entre ces 10 interprètes va se déclarer, avec pour langue commune la joie de jouer, celle de ceux qui s'engagent.

Tarifs: 15 € / 11 € / 8,80 € (2 points Pass')
20h, Espace 1789

au stade et dans les rues ; les courses sportives animent la vie de notre cité depuis la fin du XIX^e siècle jusqu'à nos jours. Synonyme du défi de soi, elles rassemblent toutes les générations confondues, sportifs et non sportifs.

L'exposition présente les courses les plus emblématiques : le champ de courses à partir de 1881, les régates sur la Seine, le cross des écoliers (depuis les années 1950), les compétitions de natation, le passage du Tour de France en 1984, la Vivicitta depuis 2002, etc. Une occasion de connaître nos athlètes et leurs palmarès : André Leducq (champion du monde sur route amateur en 1924, vainqueur des Tours de France de 1930 et 1932), Maurice Lutot (4 titres de champion de France de 800 m, a participé aux Jeux Olympiques de 1964), Josette Baujard (record de France du 400 m en 1958 et 1960), Charles Du Jardin (2^e de la course de marche Strasbourg-Paris de 520 km en 1950).

Tout public. Entrée libre

Galerie Mariton

► **Mardi 16 janvier à 14h**

Conférence et visite de l'exposition.

ATELIERS BALADES CONFÉRENCES

DU 8 AU 10 DÉCEMBRE
SALON DE LITTÉRATURE JEUNESSE



RENCONTRE AVEC LES AUTEURS. Comme chaque année, les libraires de Folies d'encre seront heureux de vous accueillir à l'Espace 1789 pour le salon de Littérature jeunesse avec comme invités les auteurs illustrateurs : Jeanne Boyer, Ella Charbon, Maxime Fleury, Jeanne Macaigne, Chiara Mezzalama, Muzo, Ceilin Poggi, Clémence Pollet, Florie St-Val et Etienne Exbrayat, Emmanuel Trédez.

vendredi 8 décembre de 15h30 à 20h

samedi 9 décembre de 14h30 à 20h

dimanche 10 décembre de 14h30 à 19h

Renseignements : 01 40 12 06 72

www.foliesdencre-stouen.fr

folies-encre@wanadoo.fr

DIMANCHES 10
ET 17 DÉCEMBRE

FOIRE DES SAVOIR-FAIRE

ATELIERS ARTISTIQUES organisés par l'Office de tourisme de Plaine Commune Grand Paris dans le cadre de la Foire des Savoir-Faire qui se déroulera du 8 au 20 décembre.

RÉALISATION D'UNE CARTE POSTALE À BRODER avec Alice Oplatka. Le 10 décembre, sur le thème de la Basilique ; le 17 décembre, sur le thème des cartes postales anciennes.

de 14h à 17h au Point d'Information Tourisme Basilique Saint-Denis

DU 16 DÉCEMBRE
AU 31 MARS

ATELIER DANSE

DÉCOUVERTE DE L'UNIVERS DE LA CIE BLACK SHEEP SAÏDO LEHLOUH ET JOHANNA FAYE.

Les 4 ateliers et 4 thématiques abordés vous feront découvrir leurs univers respectifs. La participation financière demandée à chaque participant comprend les 4 séances d'atelier, une place pour le spectacle de Sandrine Lescourant *Incône* le 1^{er} décembre et une

place pour le *double plateau* de la compagnie Black Sheep les 28 ou 29 mars.

Atelier tout public.

Tarif : 8 points Pass' (35, 20 €)

Espace 1789, les samedis 16 décembre ;

17, 31 mars et 7 avril de 10h à 13h

SAMEDI 16 DÉCEMBRE
LA FLÈCHE DE LA BASILIQUE DE
SAINT-DENIS



BALADE. Témoin de 2000 ans d'histoire de France, la basilique cathédrale de Saint-Denis abrite les gisants et les monuments funéraires de plus de 70 Reines et Rois de France.

Un tel monument n'est pas parvenu jusqu'à nos jours sans avoir subi restaurations et transformations.

Un nouveau défi reste à relever, celui du remontage de la flèche et de son clocher. Ce projet, initié pour la première fois en 1987, est relancé par un comité local convaincu des retombées positives qu'il pourrait produire en termes économiques et sociétaux.

Tarifs : 11 € / 9 €

Inscriptions :

www.tourisme-plainecommune-paris.com

14h30, rv à l'Office de Tourisme de Plaine Commune Grand Paris

DIMANCHE 17 DÉCEMBRE
LE MARCHÉ AUX PUCES DE SAINT-OUEN



BALADE COMMENTÉE. Le marché aux puces est composé de quinze marchés : Antica, Biron, Cambo, Dauphine, Django Reinhardt, Jules Vallès, le Passage, Malassis, Malik, l'Entrepôt, Paul Bert, des Rues et brocantes, Serpette, L'Usine & Lécuyer et Vernaison. Ils proposent des antiquités classiques ou des marchandises haut de gamme restaurées tels que mobilier, tableaux, bronzes, objets d'art ou bien tapisseries, miroirs, luminaires, vaisselle... Mais aussi des livres, disques, cartes postales, vêtements vintage. Durée 2 heures environ.

Tarifs : 8 € / 6 €

Inscriptions :

www.tourisme-plainecommune-paris.com

14h30, rv au 124 rue des Rosiers

MARDI 19 DÉCEMBRE
RENCONTRE AVEC MR CHAT ET SIMON
PRADINAS



STREET ART. Mr Chat en personne sera à la librairie Folies d'Encre. L'artiste sera accompagné de Simon Pradinas qui lui, présentera « Street Art », ses bons plans pour découvrir Paris autrement.

www.foliesdencre-stouen.fr

folies-encre@wanadoo.fr

Tél. : 01 40 12 06 72

19h, Librairie Folies d'Encre

MARDI 30 JANVIER

PAUSE PATRIMOINE

PSA PEUGEOT CITROËN

RENCONTRE ET CONFÉRENCE. C'est en 1848 que l'industriel Marie-Joseph Farcot ouvre une usine spécialisée dans la construction de machines à vapeur près des Docks. Pendant la Première guerre mondiale, la SOMUA rachète l'usine pour fabriquer du matériel de guerre. En 1923, le site est racheté par André Citroën.

Nombre de places limité à 15 personnes

Réservation indispensable au 01 71 86 62 68

12h30, rv au 23 av. du Capitaine Glarner

SCIENCES

LE FABLAB PÉDAGOGIQUE DE L'ATLAS



DO IT YOUR SELF. Le Fablab est équipé de 3 établis et de l'outillage de base pour bricoler sur place. Un second espace est dédié à la conception numérique et à la création 3D (imprimante 3D, découpeuse vinyle, disponibles avec l'aide de l'animateur). Une charte utilisateur définit les règles de fonctionnement du FabLab et l'usage des outils.

PERMANENCES PÉDAGOGIQUES

ENFANTS ET ADOLESCENTS

Mercredi de 14h à 16h, ateliers de 8 places. Chaque session comporte 3 ateliers : 29 novembre, 6 et 13 décembre.

PERMANENCES ADULTES

De 18h à 21h, sur rv au 01 71 86 63 40.

Tarif : 3 € / permanence (enfants et adultes).

AUTRES ÉVÉNEMENTS

MERCREDI 29 NOVEMBRE
LA RUCHE QUI DIT OUI DES DOCKS

DÉGUSTATION DE NOËL. Champagne, saumon fumé, huîtres et confitures lors de la distribution des produits pré-commandés.

La Ruche Qui Dit Oui des Docks sera en vacances le mercredi 27 décembre et le mercredi 3 janvier. Reprise : mercredi 10 janvier.

Commande sur larucheiditoui.fr

18h à 20h, au restaurant Gemini Family (21, Rue La Clef-des-Champs)

DIMANCHE 17 DÉCEMBRE
LES ARTISANS À LA LIBRAIRIE



EXPO-VENTE de créations uniques d'artisans locaux. Bijoux et sacs cousus mains. L'occasion de faire de jolis cadeaux originaux.

10h30 à 18h30, Librairie Folies d'Encre

TOUS LES MERCREDIS

FILMS INÉDITS
À COMMUNE IMAGE

DÉCOUVERTE. Les mercredis soirs, Commune Image propose une soirée de projections inédites suivies de rencontres avec les équipes artistiques. Le cinéma d'auteur est aussi à la fête avec « la

Sélection Commune Image » : 40 mercredis par an, œuvres sélectionnées par Jean-Baptiste Germain.

Entrée libre.

Informations : 01 78 35 06 10

facebook.com/communeimagesaintouen

20h, Commune image

DU LUNDI AU VENDREDI
CAFÉ ASSOCIATIF LE JOLI MAI

VIE DE QUARTIER. Espace jeux et découvertes pour les enfants, accompagnement pour les devoirs et la lecture. Ateliers de création pour les plus grands. Le café du matin : du lundi au vendredi- entre 8h30 et 10h

Le café du soir : mercredi et vendredi de 18h30 à 20h30. Pour participer ou animer un bar à jeux, organiser des soirées débats et des rencontres thématiques... selon vos envies.

Et le reste du temps : consultez le planning du mois.

Facebook (JoliMai93),

www.jolimai.fr, contact@jolimai.fr

Joli Mai, 39 rue Anselme (Place du 8 mai)

TOUS LES MARDIS
ET VENDREDIS

COMÉDIE MUSICALE



ATELIERS NYXART. Venez chanter, jouer et danser tous les mardis de 19h à 21h au centre artistique Mains d'œuvres (pour 16 ans et plus) et tous les vendredis de 17h30 à 19h30 au Hasard Ludique à Porte de St Ouen (pour enfants de 8 à 15 ans). Spectacle en fin d'année scolaire.

Tarifs et Renseignements : nyxart@hotmail.com,

www.nyx-art.org

Tél. : 06 63 39 18 78

MÉDIATHÈQUES

PERSÉPOLIS

CONTES ET LECTURE

Mercredi 29 novembre

16h30 : **L'HEURE DU CONTE**

À partir de 4 ans.

Samedi 16 décembre

16h : **CAFÉ BLABLA**

Le critique, c'est vous !

Mercredi 27 décembre

16h30 : **L'HEURE DU CONTE**

À partir de 4 ans.

ATELIERS INFORMATIQUE

Samedi 25 novembre

10h : **CRÉER UNE ADRESSE MAIL**

Pour adultes.

Samedi 2 décembre

10h : **FACEBOOK**

Pour adultes.

Samedi 9 décembre

10h : **WORD 1/3**

Pour adultes.

12h : **DEMO LANGUES**

Pour adultes.

Samedi 16 décembre

10h : **WORD 2/3**

Pour adultes.

Mardi 19 décembre
10h15 : **CAFÉ NUMÉRIQUE**
Pour adultes.

JEUX VIDÉOS

Samedi 25 novembre
14h : **TRACK MANIA**
Pour enfants et adolescents.

Samedi 16 décembre
14h : **UNRAVEL**
Pour enfants et adolescents.

Samedi 23 décembre
14h : **JEU VIDÉO SURPRISE**
Pour enfants et adolescents.

JEUX DE SOCIÉTÉ

Samedi 2 décembre
10h : **ATELIER JEUX**
Pour enfants et adolescents.

Vendredi 8 décembre
18h : **ATELIER JEUX**
Pour enfants et adolescents.

PÔLE IMAGE & SON

Samedi 16 décembre
16h : **RENDEZ-VOUS CINÉMA**
Pour adolescents et adultes.

LES NOUVEAUX RENDEZ-VOUS

Mardi 28 novembre
14h : **ATELIER CAF**
Présentation du site internet. Les intervenants de la CAF répondent à vos questions.

Mercredis 6 et 20 décembre
10h : **ATELIER CONVERSATION**
Pour les apprenants de la langue française.

Mardi 12 décembre
14h : **ATELIER PÔLE EMPLOI**
Candidature en ligne : créer et gérer son espace personne sur Pôle-emploi.fr

Mardi 19 décembre
14h : **ATELIER PÔLE EMPLOI**
Utilisation des réseaux sociaux dans le cadre de la recherche d'emploi.

AUBRAC

CONTES ET LECTURE

Samedi 25 novembre
10h30 : **CAFÉ BLABLA**
Le critique, c'est vous !
Samedi 16 décembre
18h : **HISTOIRES COMMUNES**
Avec Magda Lena Gorska, chanteuse-contreuse polonaise.

ATELIER NUMÉRIQUE

Mercredi 6 décembre
10h : **EXCEL 3**
Pour adultes et adolescents.

GRAND-PARC

La serre pédagogique est ouverte mardi, mercredi et vendredi de 9h à 11h45 et de 12h30 à 17h, le lundi de 9h à 14h et le jeudi de 12h à 17h. Les samedis et dimanches selon les activités proposées.

Venez profiter de l'espace bibliothèque ou de l'espace troc autour du jardinage.

Contact : 01 71 86 62 52
grandparc@mairie-saint-ouen.fr

MAISONS DE QUARTIER

La participation aux ateliers nécessite une pré-inscription et une adhésion préalable (carte de 15 € pour 30 séances). Munissez-vous de votre pièce d'identité, d'un justificatif de domicile et d'une photo.

MDQ LANDY

VACANCES SCOLAIRES

Poussez la porte de la Maison de Quartier pour découvrir le programme proposé pendant les vacances : des ateliers en famille au Landy (cuisine, couture, manuels et créatifs, etc.), des sorties culturelles, des rendez-vous festifs et féériques, un projet hip hop, etc. Renseignements et inscriptions sur place, à la Maison de Quartier (MDQ).

ACCOMPAGNEMENT ADMINISTRATIF



AIDE ADMINISTRATIVE. Avec l'association Pause-Café, lundi et mercredi de 9h à 12h30. Lecture de courriers, formulaires, démarches. Sans rendez-vous.

MÉDIATION SOCIALE PARTAGÉE. En partenariat avec la Caisse d'allocations familiales. Mardi de 9h à 12h et vendredi 14h à 17h. Démarches, droits, déclarations, formulaires, attestations de paiements, mise à jour des situations.

ESPACE INFORMATIQUE



Sur inscription

ATELIERS D'INITIATION
Lundi de 9h30 à 12h (word, excel, internet). Renseignements et inscriptions auprès de Jacques.

ACCÈS LIBRE ACCOMPAGNÉ
Lundi de 14h à 17h30 avec Jacques.

ATELIERS SUIVIS D'UN ACCÈS LIBRE ACCOMPAGNÉ
Vendredi de 15h30 à 17h30 avec Bilal (habitant bénévole).

ATELIERS THÉMATIQUES MENSUELS
Animés par Bilal. Mercredi 13 décembre de 10h à 12h.

Sans inscription



ACCÈS LIBRE

Mardi, mercredi, jeudi après-midi et vendredi matin.

ATELIERS

Les inscriptions s'effectuent à l'accueil de la Maison de Quartier du Landy.



COUTURE. Lundi et vendredi de 14h à 16h, mercredi de 18h à 20h.

LOISIRS CRÉATIFS. Jeudi de 14h à 16h.

TRICOT - CROCHET - BRODERIE. Mardi de 14h à 16h.

PARENTALITÉ / RV PARENTS - ENFANTS

Plus d'informations à la Maison de Quartier du Landy.



ATELIER PARENTS / ENFANTS. Activités manuelles, culturelles, pâtisseries, jeux de société. Mercredi de 14h à 17h30. À l'antenne du 12, rue Emile-Cordon.

LES GOÛTERS DU VENDREDI de 16h à 18h. À l'antenne du 12, rue Emile-Cordon.

LES ACTIVITÉS ASSOCIATIVES

Renseignements et inscription sur place auprès des associations.

CHORALE. avec Chorale o'Puce. Jeudi de 20h30 à 22h30. Inscription auprès de l'association.

DANSE EN LIGNE
Avec un collectif d'habitantes. Mercredi de 18h à 20h. Inscription sur place à la Mdq.

COURS DE FRANÇAIS
Avec les associations A2C3D, Mots à Maux, SF-MAD, etc. Renseignez-vous auprès de la coordination linguistique. Permanence tous les mardis matin de 9h à 12h, au 27 av. Gabriel-Péri. Contact : Jocelyne Amiche. Conditions : habiter Saint-Ouen (fournir un justificatif de domicile), être majeur.



YOGA

Avec l'association Miasourya. Lundi de 19h30 à 22h et dernier samedi du mois de 14h à 17h.



SEL AUDOISIEN

Système d'échange local : troc, échanges de savoirs faire. Le 2^e samedi du mois de 12h à 16h.

ATELIER BATUCADA ENFANTS

Avec Zé Samba. Lundi de 16h à 17h30, sur inscription auprès de l'association.



SECOURS POPULAIRE

Aide à la rédaction de CV, lettres de motivation et au retour à l'emploi. Sur rendez-vous, jeudi 14h00 à 17h30 et en ateliers collectifs le mercredi de 10h à 12h. Renseignements et inscription auprès de l'association

Maison de quartier du Landy

37 rue du Landy. Tel : 01 49 45 77 73

Horaires d'ouverture

Lundi	9h-12h30	14h-17h30
Mardi	9h-12h30	14h-17h30
Mercredi	9h-12h30	14h-17h30
Jeudi	Fermé le matin	14h-19h
Vendredi	9h-12h30	14h-17h30

MDQ PASTEUR

LES ACTIONS DU MOIS

« REGARDS PÉRIPHÉRIQUES »

Atelier photo avec Fausto. Tous les mercredis à partir de 13h30.



SOIRÉE FAMILIALE « SPÉCIAL COLOMBIE »

Vendredi 8 décembre à partir de 18 h30. Expo, danse et découverte de la culture, autour de spécialités colombiennes. Repas participatif : merci d'apporter tartes salées, salades, gâteaux et boissons.

COURS DE FRANÇAIS

Restitution du livret réalisé par l'atelier ASL de Malika. Lecture de texte, samedi 9 décembre à 15h à la Médiathèque Persépolis

MUSÉE DE LA POSTE

Animation contée spéciale Noël, mercredi 20 décembre à 14h30. Inscription par téléphone à la Mdq Pasteur à partir du lundi 11 décembre (30 places)



LES MARAUDES

Préparation de repas par les habitants du quartier à 13h30, et distribution par les jeunes aux personnes démunies à 19h. Mercredi 20 décembre.

LES VACANCES DE NOËL



SORTIE GRAND REX

Film d'animation *Coco* + spectacle Féerie des eaux, mardi 26 décembre. Inscription : mardi 19 décembre à 19h à la Mdq Pasteur. Tarif unique 3 €. Rv à 9h30 au métro Garibaldi, prévoir ses tickets aller-retour.



ATELIER POTERIE

Animé par l'association Les Ateliers Culturels du Passage Lacour. Mercredi 27 et jeudi 28 décembre à 14h.

« À LA RECHERCHE DE LA BAGUETTE MAGIQUE »

Spectacle d'Emma la Magicienne. Vendredi 29 décembre à 14h. Apporter gâteaux, bonbons, etc.

SORTIE CINÉMA ESPACE 1789

Jeudi 4 janvier 2018. Tarif unique 2 €. Renseignement et inscription à la Mdq Pasteur.

LES ATELIERS

Les inscriptions s'effectuent à l'accueil de la Maison de quartier Pasteur.



PARENTS-ENFANTS AUTOUR DES ARTS

Tous les mercredis de 14h à 16h, venez profiter d'un atelier créatif en famille.



CUISINE

Animé par Mélanie Limouse, diététicienne du service Santé – Prévention. Vendredis 1^{er} et 15 décembre de 9h30 à 13h30. Tarifs : adulte 2 € ; enfant 1 €. Inscription à l'accueil la semaine précédant l'atelier.

COUTURE

Animé par Sarra Ounis, couturière styliste bénévole. Mardi de 9h30 à 12h.

TRICOT

Animé par Astrid, bénévole. Lundi de 9h30 à 11h.

TAÏ-CHI

Animé par Martial, bénévole. Lundi de 12h à 13h30.

GYM D'ENTRETIEN-FITNESS

Animé par Angélique, du service des Sports. Mardi de 13h45 à 14h45 (Salle du 39, rue Emile Zola). Certificat médical obligatoire.



ZUMBA

Initiation animée par Sonia, bénévole. Vendredi de 18h30 à 20h (Salle du 39, rue Emile Zola). Certificat médical obligatoire.

GOGOÛTE

Chant d'hier et d'aujourd'hui. Atelier animé par Florence, Martine, Dominique, Denis et Tarana. Répétition tous les jeudis de 14h30 à 17h.



JEUX PARENTS - ENFANTS (POUR LES 0 - 3 ANS)

Proposé par Patrick, de la direction Petite Enfance. Les 2 derniers mercredis du mois, de 9h30 à 10h30 et de 10h30 à 11h30. Inscription auprès de la DPE : 01 49 45 69 88.

THÉÂTRE DES ENFANTS

Animé par Ahcen Goulmane (Titi), comédien. Mercredi de 17h à 19h à la MDQ Pasteur (en partenariat avec les associations D-Brouy Jeuness et Oza-Nogogo).

ATELIERS SOCIO-LINGUISTIQUES

Les ateliers sont animés par des bénévoles en fonction des niveaux.

Avec Malika Abina, mercredi de 18h à 20h.

Avec Suzanne Ciric et Catherine Razavet (parent - enfant). Mercredi de 9h à 10h.

Contact : Jocelyne Amiche, coordination linguistique. Permanence tous les mardis matin de 9h à 12h, au 27 av. Gabriel-Péri.

Conditions : habiter Saint-Ouen (fournir un justificatif de domicile), être majeur.

LES PERMANENCES D'AIDE ADMINISTRATIVE

Avec Amélie (sans rendez-vous) : toute la semaine à partir de 9h30 (démarches CAF).

Avec Raja, bénévole (sur rendez-vous) : lundi et mercredi de 9h30 à 12h (formulaires administratifs).

Avec l'association Pause-Café : vendredi de 9h à 12h (sans rendez-vous).

INFORMATIQUE



ACCÈS LIBRE

Tous les jours aux heures ouvrables de la maison de quartier.

INITIATION

Jeudi de 14h à 15h30, sur inscription.

ÉCHANGES DE SAVOIRS

Mardi de 9h30 à 12h.

ACCÈS ACCOMPAGNÉ

Ameli.fr, Pôle Emploi, etc. Vendredi de 14h à 16h.

ATELIER D'INFORMATION COLLECTIVE CAF

Mardi 5 décembre de 9h30 à 11h, Mdq Landy.

INFORMATIQUE ATELIERS THÉMATIQUES

INITIATION EXCEL

Mardi 5 décembre de 10h à 12h, Mdq Pasteur.

LE SITE PÔLE EMPLOI.FR

Découverte et utilisation, mercredi 13 décembre de 10h à 12h, Mdq Landy.

SÉCURITÉ INFORMATIQUE ET INTERNET

Mardi 19 décembre de 10h à 12h, médiathèque Persépolis.

LES ACTIVITÉS ASSOCIATIVES

À la Maison de quartier Pasteur



AIDE AUX DEVOIRS / SOUTIEN SCOLAIRE

Avec Oza-Nogogo, lundi et jeudi de 16h à 18h.

Avec D-Brouy Jeuness, mardi et vendredi de 17h30 à 19h.

ANGLAIS POUR ENFANTS (10 - 16 ANS)

Avec Oza-Nogogo, samedi de 11h à 13h.

ASL / ALPHABÉTISATION

Avec Fafadi, mardi de 13h30 à 15h30, 18h à 20h. Mercredi de 9h à 11h.

Avec Actif, lundi de 13h30 à 15h30 et de 18h30 à 20h30. Jeudi de 13h30 à 15h30.

MAO ET DESSIN

Musique assistée par ordinateur et dessin avec Nad Beez. Lundi de 19h à 21h.

À la salle du 39, rue Émile Zola



CAPOEIRA

Avec Les Zouaves de la Générale. Lundi de 19h30 à 21h.

THÉÂTRE

Avec le Collectif Esors. Mardi de 20h à 23h.

DANSE DU MONDE

Avec Open'art. Samedi de 16h30 à 18h30.

DHOL (PERCUSSIONS DU PENDJAB)



En partenariat avec les associations Taal et Set Audonien. Deux dimanches par mois de 14h à 18h30.

Maison de quartier Pasteur

6 rue Pasteur. Tel : 01 41 66 36 20

Horaires d'ouverture

Lundi	9h-12h	13h30-17h30
Mardi	9h-12h	13h30-20h
Mercredi	9h-12h	13h30-20h
Jeudi	Fermé le matin	13h30-17h30
Vendredi	9h-12h	13h30-17h30
Samedi	11h-13h	(accueil en atelier)

LIEUX DE CULTURE À SAINT-OUEN-SUR-SEINE

ARCHIVES MUNICIPALES

9, boulevard Victor-Hugo
Tél. : 01 71 86 62 68

ATLAS

7 rue de l'Union - Tél. : 01 71 86 63 40
www.atlas.ville-saintouen.fr

CHÂTEAU DE SAINT-OUEN

12 rue Albert-Dhalenne - Tél. : 01 49 48 95 20

COMMUNE IMAGE

8, rue Godillot - Tél. : 01 78 35 06 10
www.communeimage.com

CONSERVATOIRE MUNICIPAL

Château, 12 rue Albert-Dhalenne
Tél. : 01 49 48 95 20
conservatoire@mairie-saint-ouen.fr

CENTRE CULTUREL DES SCIENCES ET DES ARTS

10 rue Mariton - Tél. : 01 49 48 95 25
• Ecole municipale des Beaux-Arts (EMBA)
• Galerie municipale d'exposition Mariton
• ATLAS
www.atlas.ville-saintouen.fr
tel 01 71 86 63 40

ESPACE 1789

2 rue Alexandre-Bachelet
Tél. : 01 40 11 70 72
www.espace-1789.com

LIBRAIRIE FOLIES D'ENCRE

53 avenue Gabriel-Péri - Tél. : 01 40 12 06 72
www.foliesdencre-stouen.fr

MÉDIATHÈQUE PERSÉPOLIS

4 avenue Gabriel-Péri - Tél. : 01 71 86 34 93

MÉDIATHÈQUE GLARNER

43 avenue du Capitaine-Glarnier
Tél. : 01 71 86 34 74

MÉDIATHÈQUE LUCIE-AUBRAC

13/15 rue Eugène-Berthoud
Tél. : 01 71 86 34 77

OFFICE DE TOURISME

Tél. : 01 55 87 08 70
www.st-ouen-tourisme.com
• Bureau d'information touristique du centre-ville - 30 avenue Gabriel-Péri.
• Bureau d'information touristique des Puces 7 impasse Simon

SALLE BARBARA

1-3 rue des Écoles

SALLE CIPRIANI

38 boulevard Jean-Jaurès

SERRE PÉDAGOGIQUE DU GRAND-PARC

Quai de Seine
Tél. : 01 71 86 62 52

STUDIO DE DANSE

7 rue des Écoles
Tél. : 01 40 12 56 62